

病院概要

開設

■ 2015年12月28日

許可病床数

■ 60床

診療科目

- 整形外科
- 消化器内科
- 関節外科
- 乳腺外科
- 内科
- 漢方外来
- 糖尿病内科
- 内視鏡検査
- 循環器内科
- 麻酔科



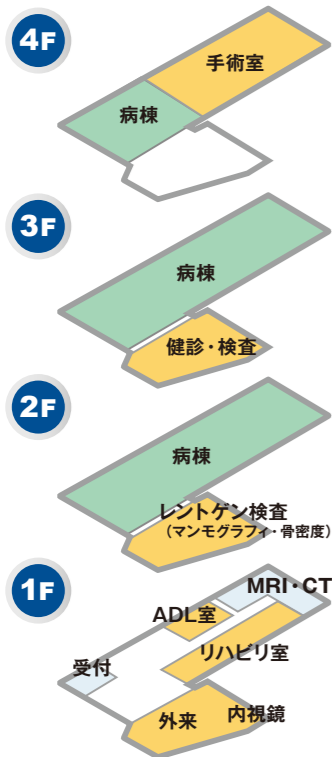
《連携医療機関》



社会医療法人財団 石心会 川崎幸病院
〒212-0014 神奈川県川崎市幸区大宮町31番地27
TEL : 044-544-4611 FAX : 044-549-4858

さいわい鶴見病院は、川崎幸病院と連携して治療をおこなっています。

フロアマップ



手術室

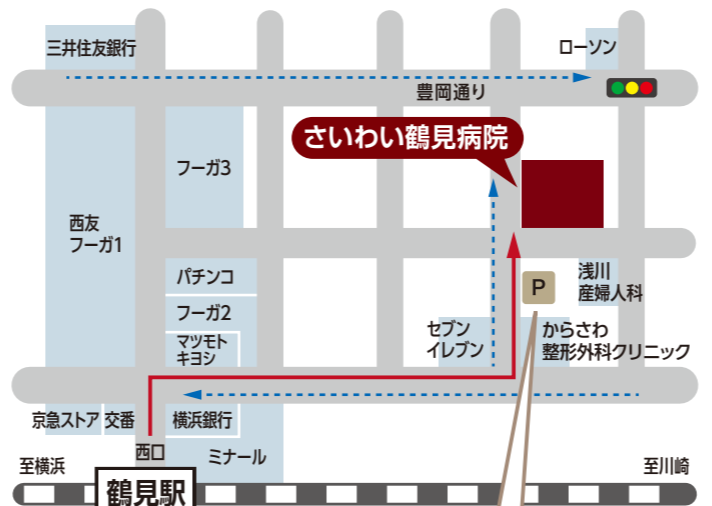


健診

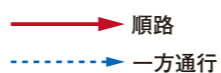


外来

交通アクセス



JR京浜東北線「鶴見駅」
西口下車 徒歩4分



P 提携先駐車場



「さいわい鶴見病院ご利用のお客様へ」と記載のある駐車場をご利用ください。

ST 2021.08



〒230-0062 横浜市鶴見区豊岡町 21-1
TEL045-581-1417 (代)



いま
求められる
医療を
もっと高めたい

整形外科



原 淳

さいわい鶴見病院
院長 / 整形外科部長

得意分野

スポーツ整形外科
(関節鏡・内視鏡を含む)
脊椎・膝

モットー

誠心誠意

略歴

横浜市立大学医学部卒
1997年 国立横浜病院
(現 国立病院機構 横浜医療センター)
1998年 藤沢市民病院
2000年 住友重機械健康保険組合浦賀病院
2002年 横浜市立大学附属市民総合医療センター
2004年 ローマ大学スポーツ医科学センター
2005年 国際医療福祉大学熱海病院 講師
2007年 小田原市立病院 上級医長
2013年 川崎幸病院
副院長/整形外科部長/患者支援センター
2019年 さいわい鶴見病院 院長/整形外科部長

学会認定・資格

日本整形外科学会専門医
日本スポーツ協会スポーツドクター
日本整形外科学会スポーツドクター認定医
日本整形外科学会認定脊椎脊髄病医
日本脊椎脊髄病学会認定脊椎脊髄外科指導医
Jリーグ ヴァンフォーレ甲府チームドクター

関節外科



竹内 良平

さいわい鶴見病院
関節外科センター

得意分野

膝関節外科

モットー

粉骨砕身

略歴

山形大学医学部卒
1984年 東京通信病院第一外科初期研修医
1987年 横須賀北部共済病院整形外科医員
1991年 横浜市立大学医学部整形外科助手
2000年 横浜市立大学医学部整形外科講師
2002年 横浜市立大学医学部整形外科助教授
2011年 横須賀市立市民病院関節外科・人工関節センター長
2011年 神奈川県歯科大学特任教授
2019年 川崎幸病院関節外科センター長
2019年 さいわい鶴見病院関節外科センター長

学会認定・資格

日本整形外科学会認定スポーツ医
日本整形外科学会認定リウマチ医
日本 Knee Osteotomy and Joint Preservation 研究会会長
日本整形外科学会会員(専門医)
日本骨折治療学会会員(評議員)
日本整形外科学会スポーツ医学会会員(評議員)
日本関節鏡・膝・スポーツ整形外科学会 元理事(JOSKAS)
日本知的障がい者サッカー連盟(理事)

主な治療

脊椎・脊髄手術

- 椎間板ヘルニア(頸・胸・腰椎)
- 椎管狭窄症
- 脊椎圧迫骨折
- 腰椎分離症

関節

- 関節温存膝周囲骨切り術
- 関節鏡手術(膝・肩・足)
- 人工膝関節置換術(TKA)
- 人工股関節置換術(THA)

スポーツ外傷・障害

- 前十字靭帯再建術
- 半月板手術(切除術・縫合術)
- 膝蓋骨脱臼、不安定症手術
- 膝・足関節の軟骨損傷手術
- 足関節靭帯修復術・再建術
- アキレス腱断裂治療
- 肩関節疾患
- 疲労骨折治療

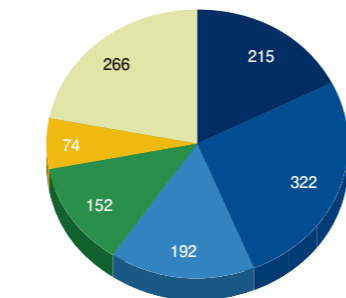
外傷

- 骨折、脱臼、靭帯損傷

治療実績

※2020年4月～2021年3月

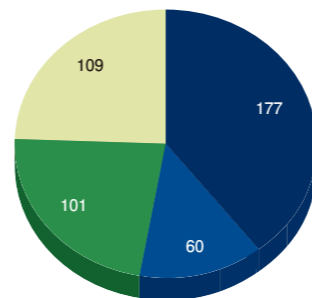
整形外科 総件数：1,221件



※関節外科手術件数含む

■ 膝周囲骨切り ■ 膝前十字靭帯/半月板 ■ 脊椎 ■ その他
■ 人工膝関節 ■ 人工股関節

関節外科 総件数：447件

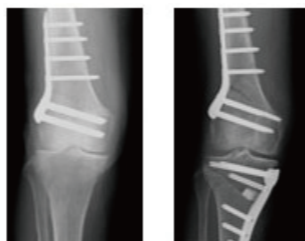


■ 膝周囲骨切り ■ 半月板 ■ その他
■ 人工膝関節 ■ その他

種々のO脚矯正法



すねの骨(脛骨)で矯正



ふとももの骨(大腿骨)で矯正
大腿骨、脛骨の両方で矯正

腰部脊柱管狭窄症(腰椎すべり症)の低侵襲固定術



術前

術後

整形外科の特徴

脊椎、関節など整形外科全般の診療にあたっています。内科的サポートも充実しています。



手術後早期にリハビリを開始して、早期退院を支援します。



日常生活の基本的な行動を訓練するのがADL室です。必要に応じてリハビリスタッフがご自宅に伺います。

オープン検査

MRI(1.5テスラ)、CT(16列)、骨密度測定装置(DEXA法)など高度な医療機器も設置しております。地域の先生方にご利用いただけるようにオープン検査を受け付けております。



MRI

骨密度測定装置(DEXA法)

詳細につきましてはお問い合わせください。