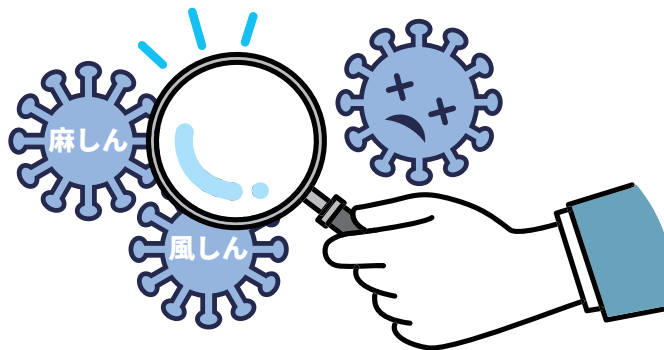


# 「免疫力」 見える化しませんか？



☑ CHECK!

## 心当たりありますか？

- 小さなお子さんと一緒に過ごすことが多い
- 行事やイベントで集団接触が多い
- 感染症にかかった記憶はあるけど、いつだったかわからない
- 医療、介護、保育などの実習や就職を控えている

## 検査対象ウイルス

- 麻疹（はしか）
- 風疹
- ムンプス（おたふくかぜ）
- 水痘（みずぼうそう）

※抗体価が低かった場合、当院でワクチン接種を受けることが可能です。  
ただし、麻疹、ムンプスに関してはワクチンの流通が乏しく、在庫がないため接種できません。

## 料金

- 単体検査 : 5,500 円（税込）
- 4 種セット : 11,000 円（税込）

※保険適用外、自費でのご案内となります。

※横浜市の補助は使用できません（協力医療機関ではありません）。

## 検査の流れ

1. 電話予約：045-581-6791 / 080-7853-8774
2. 受付～採血～会計（所要時間：約 30 分）
3. 結果郵送（7～14 日程度）

健康診断と一緒に、  
採血の際に受けられます！



医療法人社団 新東京石心会

横浜石心会病院



045-581-6791/080-7853-8774